

# 株式会社東京ワイヤー製作所

トウキョウワイヤーセイサクシヨ

## 展示テーマ

難加工材の極細線、極細線撚り線、各種絶縁塗料焼付加工、  
テフロン被覆極細熱電対、ビニル・ガラス被覆熱電対・補償導線

所在地：〒144-0056  
大田区西六郷  
2-30-9

T E L : 03-3732-3333  
F A X : 03-3732-3343  
E-mail : tw-tech@twire.co.jp  
U R L : http://www.twire.co.jp

部署名：技術部技術課  
担当者：望月 一成

## 主要設備

高周波電気溶解炉:2台、撚線機:9台、伸線機:29台、押出機:3台、連続光輝焼鈍炉:5台  
焼付機、プレス機、金型製造設備、クロム鍍金設備、ニッケル鍍金設備

## 得意な加工分野

旋盤・NC旋盤加工 フライス・M/C加工 プレス・板金加工 研削加工 研磨加工  
溶接加工 樹脂成形加工 ゴム成形加工 放電加工(ワイヤー・形彫) ばね・ワイヤー  
フォーミング加工 ガラス・レンズ加工 セラミックス加工 熱処理 めっき・蒸着・表面処理  
塗装 金型製作 MIM(金属粉末射出成型) 3Dプリンター(積層造形法)  
鋳造・ダイカスト・ロストワックス 鍛造 各種試作開発 その他加工(極細伸線、撚り線、各種被覆加工)

熱電対・補償導線



電気抵抗合金

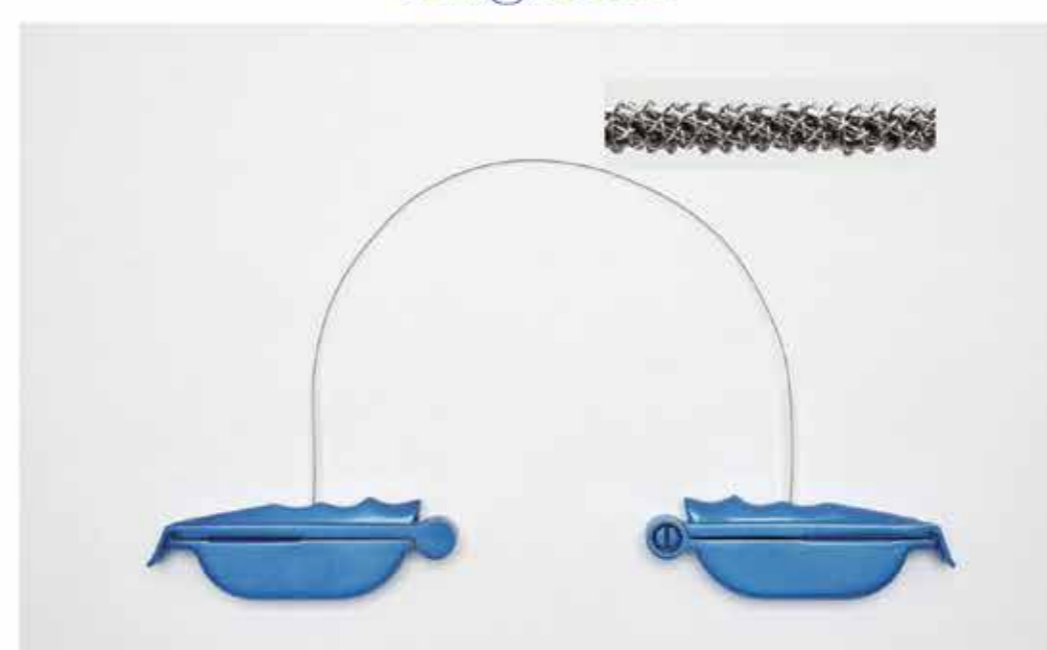


テフロン被覆極細熱電対  
Fineflex®



貴社のニーズを  
的確に実現します

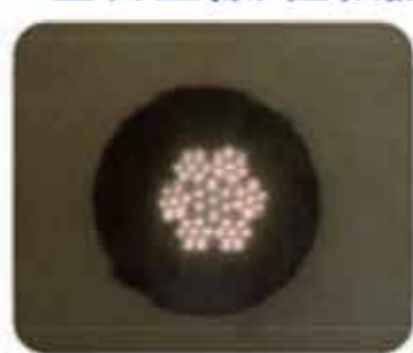
Co-Cr合金線ワイヤーソー  
"Cur@Cutter®"



難加工材(Co-Cr合金線)極細撚り線・被覆加工



7/7/0.019

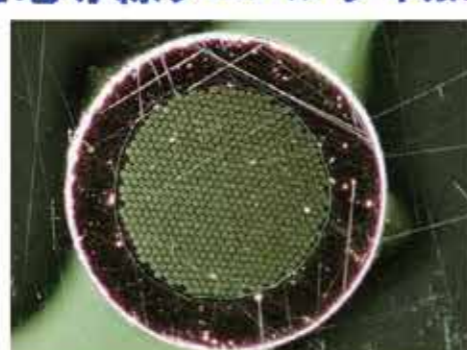


FEP 7/7/0.019



PAI 7/0.030

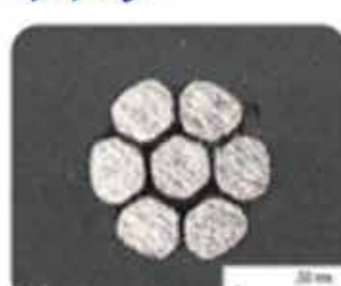
超電導線クロムメッキ加工



撚り線スエーシング



Φ0.70(7芯)



Φ0.53(7芯)

No.	線径 (mm)	破断荷重 (N)	引張強さ (MPa)	伸び (%)
1	φ2.37	957.7	1380.0	3.0
2	φ1.48	597.8	1365.1	2.0
3	φ1.04	294.0	1438.1	3.0
4	φ0.83	151.9	1440.6	3.0
5	φ0.64	83.69	1270.0	5.0
6	φ0.40	32.54	833.0	2.0
7	φ0.23	10.39	915.0	3.0