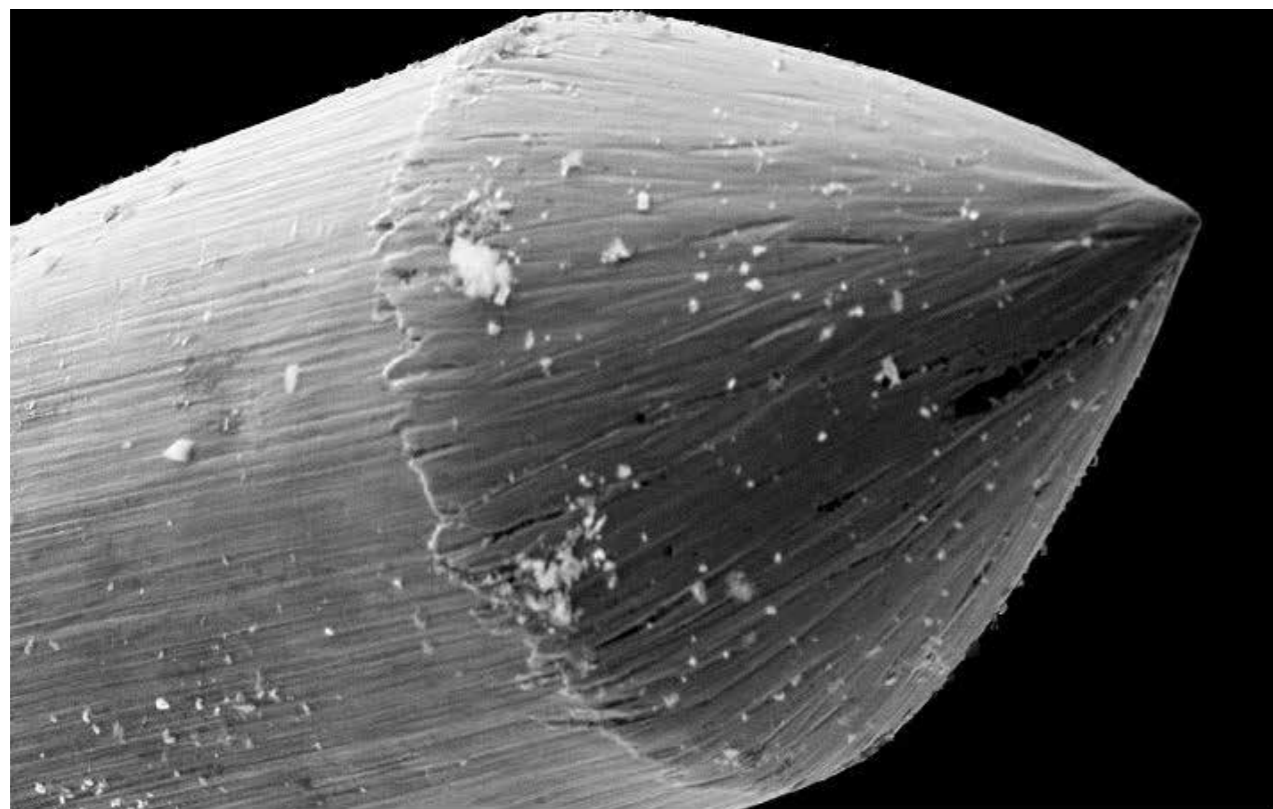


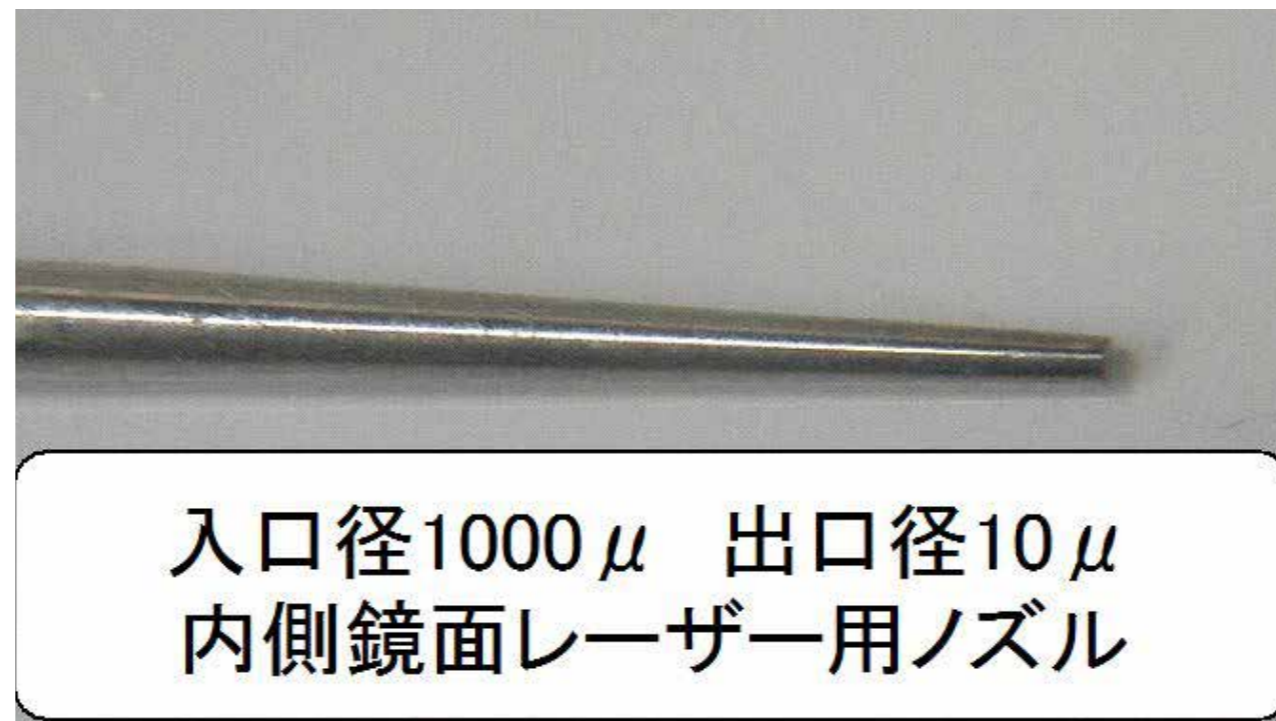
(株)インパクト

インパクト

微細なパイプや針の加工 レーザー導光ノズル ディスペンサノズル
チューブ類の精密切断



SEM画像 5000倍 先端側



入口径1000 μ 出口径10 μ
内側鏡面レーザー用ノズル



φ0.5の芯にφ0.3を貫通
NHK凄ワザ!のテーマに挑戦

構想から治具、工具製作 貫通まで
2時間半 初回で成功

微細な針状やパイプ状の端面、側面の加工を内製専用機械を駆使して量産できます。

微細工具は自作。

試作から量産まで当社内で完結します。

研削から切削 塑性変形まで総合的に最適化できます。

検査もレーザー測定器からSEMまで揃っています。

主要設備

ピコ秒レーザー SEM ワイヤー放電 マシニングセンタ フライス 旋盤
工具研削盤 自作微細専用機5台 3Dプリンタ2台 ロボット1台 TIG他溶接機4種
レーザー変位計 外径測定器 実体顕微鏡ライカM205C 5台 画像測定器

得意な加工分野

旋盤・NC旋盤加工 | フライス・M/C加工 | プレス・板金加工 | **研削加工** | **研磨加工** | 溶接加工
樹脂成形加工 | ゴム成形加工 | 放電加工(ワイヤー・形彫) | ばね・ワイヤーフォーミング加工
ガラス・レンズ加工 | セラミックス加工 | 熱処理 | めっき・蒸着・表面処理 | 塗装 | 金型製作
MIM(金属粉末射出成型) | 3Dプリンター(積層造形法) | 鋳造・ダイカストロストワックス
鍛造 | 各種試作開発 | その他加工

所在地：〒144-0044
大田区本羽田
3-27-13

T E L : 03-5736-3511
F A X : 03-5736-3512
E-mail : info@k-impact.co.jp
U R L : http://k-impact.co.jp

部署名：代表取締役社長
担当者：平船 淳